

# FOR RENT

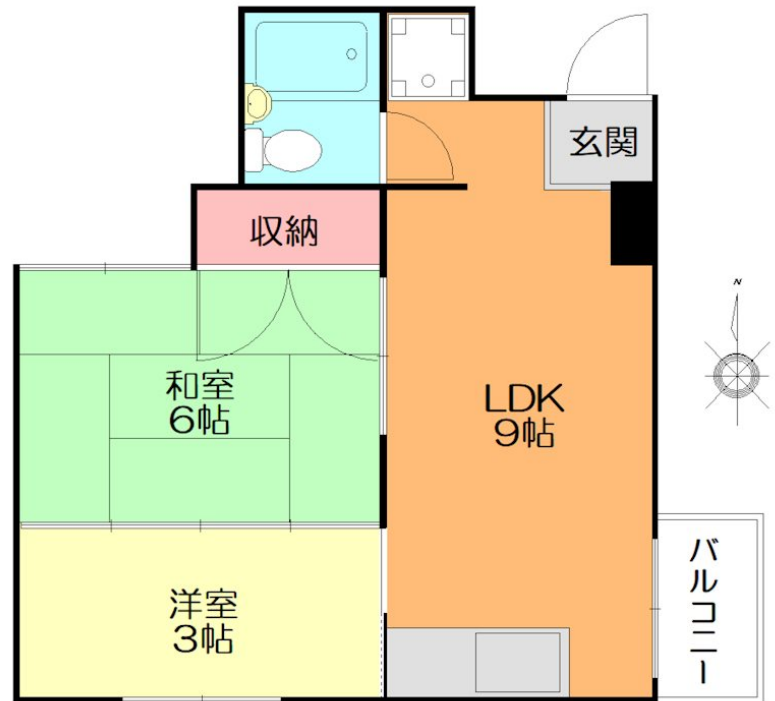
賃料	管理費等
110,000円	5,000円

2F以上,最上階

【外観】



【間取り図】



図面と現況が異なる場合は現況が優先となります。

間取りの「S」はサービスルーム(納戸)です。

間取り	2LDK		
敷金	1ヶ月	礼金	1ヶ月
敷引/償却金	-	保証金	-
物件種別	マンション		
建物名・部屋番号	八重コーポ 401号室		
物件所在地	東京都杉並区西荻南3丁目19-13		
交通	中央・総武線各停 西荻窪駅 徒歩3分 中央・総武線各停 荻窪駅 徒歩21分		
間取詳細			
構造・規模	鉄筋コンクリート 4階建 4階		
専有面積	38.5㎡	向き	
築年月	1982年1月	契約期間	2年
損害保険		入居時期	即時
駐車場	駐輪場		
設備	エアコン,ガスコンロ設置可,室内洗濯機置場,収納有		
その他費用	[備考] 火災保険2万円(事務所店舗の場合3.5万円~)・鍵交換代2万円~・24時間サポート1.5万円・事務手数料1.5万円・消臭消毒1.5万円・更新時事務手数料0.5か月/カード決済可		
入居諸条件	ペット不可 事務所相談 楽器等の使用不可 法人可		
保証会社	必須 住居100%~ 事務所100%~		
備考			

情報更新日2021年10月10日

No.0000013126



東京都知事(2)第96193号

## エフバイアール不動産

東京都渋谷区神宮前3丁目1-24201  
 TEL:03-5770-1080 FAX:03-5770-1081  
 E-mail: info@fxr.jp  
 URL: http://fxr.jp



携帯サイトから物件詳細を閲覧できます!

取引態様	手数料負担の割合	貸主	借主
	仲介元付(一般)	元付	客付
	手数料配分の割合		